

# VL - DŹWIG SAMOCHODOWY SUPER-VL 5000 - 11000 kg

Wersja 4.1

17.02.2016



UWAGA: INFORMACJE ZAWARTE NA RYSUNKACH MAJĄ CHARAKTER OGÓLNY CELEM ZASTOSOWANIA W PROJEKCIE WSTĘPNYM. W SPRAWIE SZCZEGÓLOWYCH INFORMACJI PROSIMY O KONTAKT Z BIUREM TECHNICZNYM GMV POLSKA.



UWAGA: RYSUNEK PRZEDSTAWIA MINIMALNE WARTOŚCI PODSZYBIA I NADSZYBIA DLA MNIJSZYCH WYSOKOŚCI PODNOSZENIA (DO 8-9 m). WARTOŚCI PODSZYBIA, NADSZYBIA I WYSOKOŚĆ PODNOSZENIA (SZCZEGÓLNIJE POWYŻEJ 8-9 m) NALEŻY ZAWSZE UZGODNIĆ Z GMV POLSKA.

Legenda:



DŹWIG SAMOCHODOWY

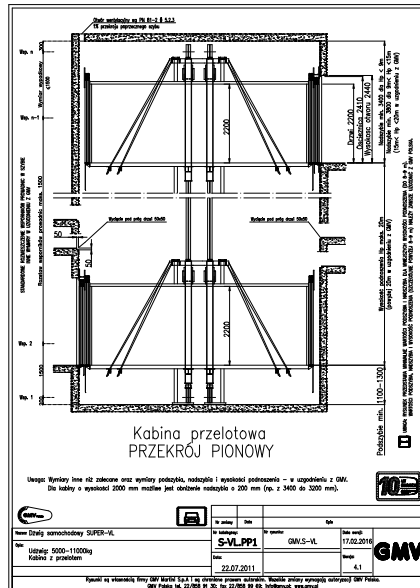
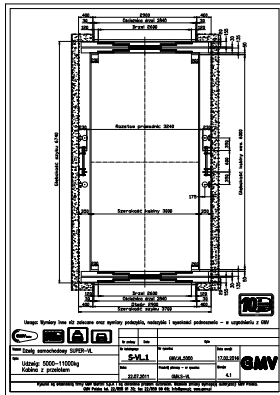


DŹWIG SAMOCHODOWY W WERSJI H DLA SAMOCHODÓW Z BAGAŻNIKAMI DACHOWYMI.



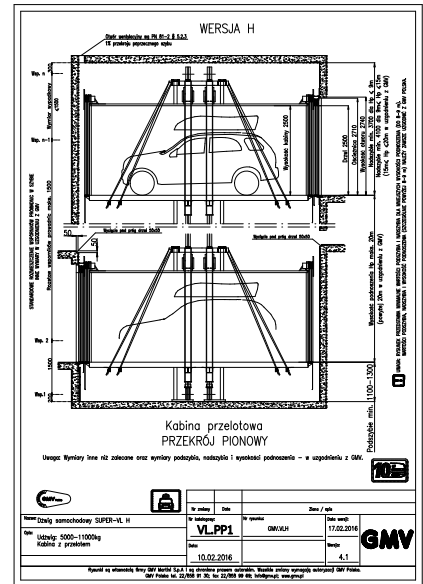
DŹWIG OBJĘTY PROGRAMEM WYŁUŻONEJ 10-LETNIEJ GWARANCJI PRODUCENTA. W SPRAWIE WARUNKÓW PROSIMY O KONTAKT Z GMV POLSKA.

## WERSJA STANDARD

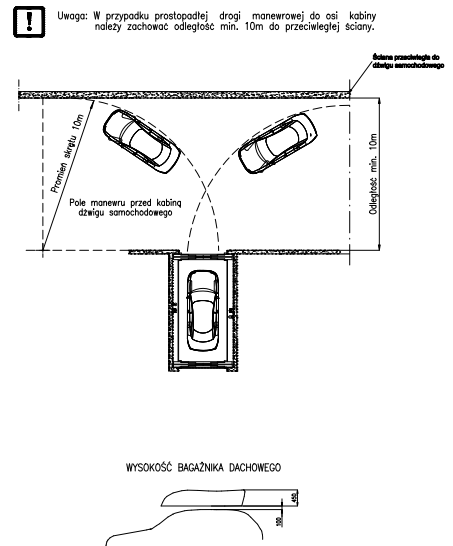
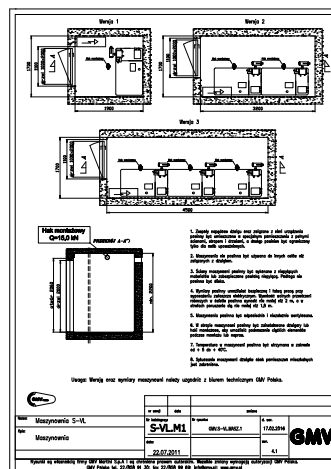
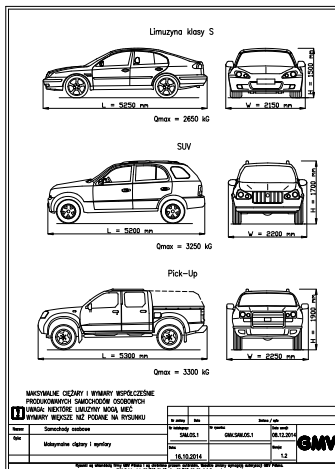


## WERSJA H

DLA SAMOCHODÓW Z BAGAŻNIKIEM DACHOWYM



## SAMOCHODY OSOBOWE



Dźwigi VL – najdoskonalsze urządzenia dźwigowe do przewożenia pojazdów jakie kiedykolwiek wymyślono.