

# VL 35, VL 30 - DŹWIG SAMOCHODOWY

## VL 3000-3500 kg

Wersja 4.1

17.02.2016

**!** UWAGA: INFORMACJE ZAWARTE NA RYSUNKACH MAJĄ CHARAKTER OGÓLNY CELEM ZASTOSOWANIA W PROJEKCIE WSTĘPNYM.  
W SPRAWIE SZCZEGÓŁOWYCH INFORMACJI PROSIMY O KONTAKT Z BIUREM TECHNICZNYM GMV POLSKA.

**!** UWAGA: RYSUNEK PRZEDSTAWIA MINIMALNE WARTOŚCI PODSZYBIA I NADSZYBIA DLA MNIEJSZYCH WYSOKOŚCI PODNOSZENIA DO 15 M.  
WYMIARY PODSZYBIA I NADSZYBIA DLA WYSOKOŚCI PODNOSZENIA POWYŻEJ 15 M NALEŻY UZGODNIĆ Z BIUREM TECHNICZNYM GMV POLSKA.  
KABINY WYŻSZE NIŻ PODANE NA RYSUNKACH – W UZGODNIENIU Z GMV

Legenda:



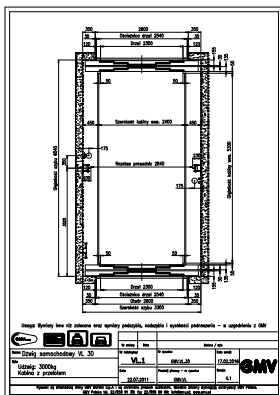
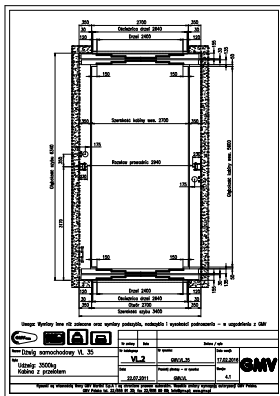
DŹWIG SAMOCHODOWY



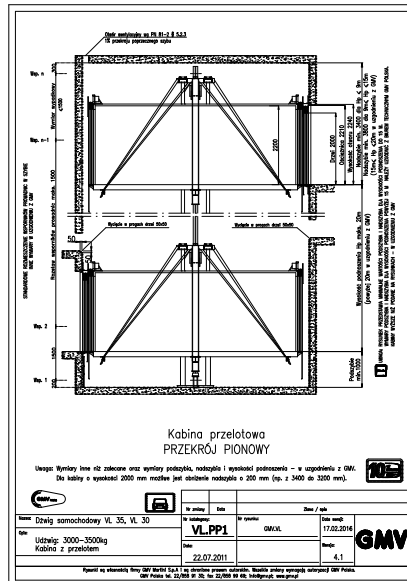
DŹWIG SAMOCHODOWY W WERSJI H DLA SAMOCHODÓW Z BAGAŻNIKAMI DACHOWYMI.



DŹWIG OBJĘTY PROGRAMEM WYDŁUŻONEJ 10-LETNIEJ GWARANCJI PRODUCENTA.  
W SPRAWIE WARUNKÓW PROSIMY O KONTAKT Z GMV POLSKA.

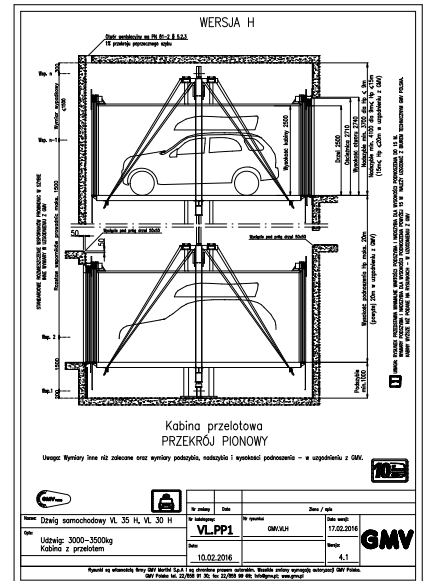


### WERSJA STANDARD

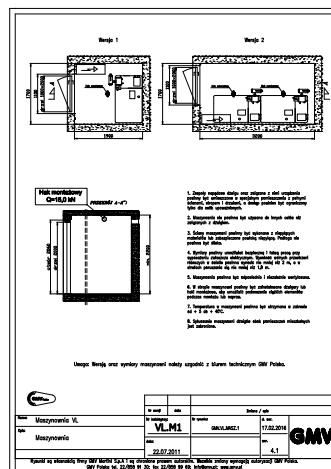
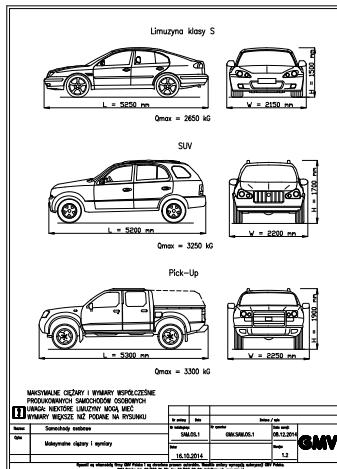


### WERSJA H

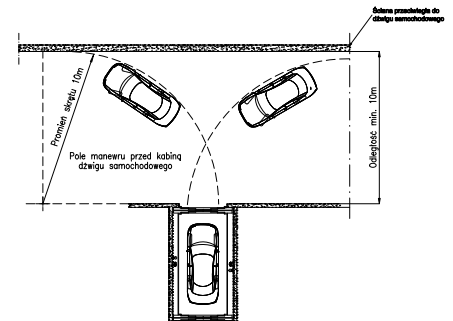
DLA SAMOCHODÓW Z BAGAŻNIKIEM DACHOWYM



### SAMOCHODY OSOBOWE



**!** Uwaga: W przypadku prostokątnej drogi manewrowej do osi kabiny należy zachować odległość min. 10m do przeciwległej ściany.



WYSOKOŚĆ BAGAŻNIKA DACHOWEGO



Dźwigi VL – najdoskonalsze urządzenia dźwigowe do przewożenia pojazdów jakie kiedykolwiek wymyślono.